



TVA 6400

Support de boîtier multimédia

Guide d'installation complet

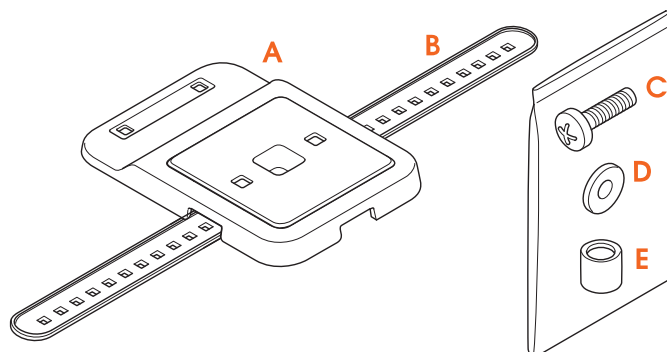
Tout ce dont vous avez besoin pour installer votre accessoire, en un rien de temps

Avant de commencer

...nous voulions juste vous remercier d'avoir choisi Vogel's. Un choix judicieux.

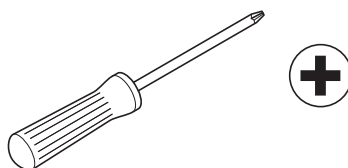
Et en lisant ce manuel, vous faites déjà un autre choix judicieux ! Continuez de lire pour tout savoir sur l'installation sûre et efficace et sur la façon d'utiliser votre nouvel accessoire.

Qu'y a-t-il dans votre boîte ?



- Il manque quelque chose ? Assurez-vous que rien ne manque dans votre emballage :
 - A. Support de boîtier multimédia
 - B. Languette
 - C. Boulons
 - D. Espaceurs
 - E. Écrous

Vos outils sont prêts ?



- Ne commencez pas sans tous les outils nécessaires :
 - Tournevis cruciforme

À vos marques... prêt... installez !

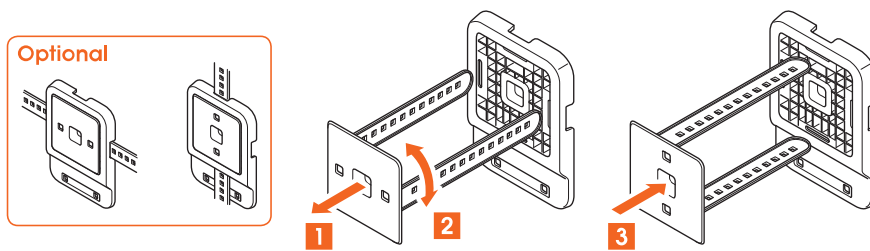
Étape 1 : Installer le support de boîtier multimédia

Option 1 : installation sur le support mural TV

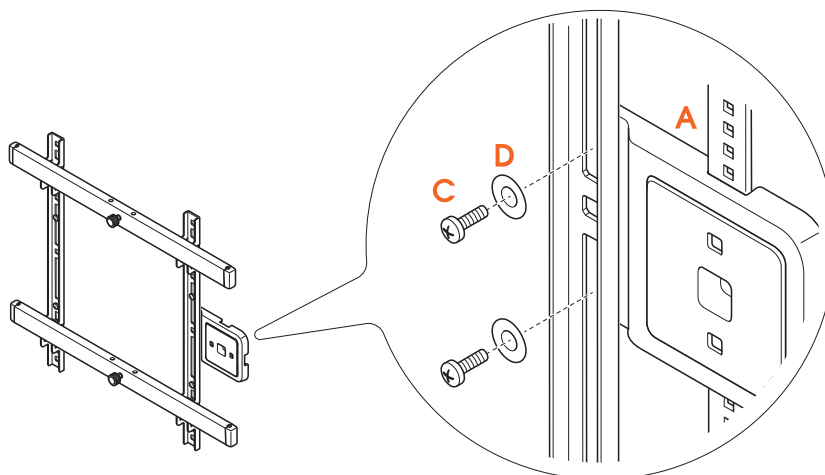


Attention

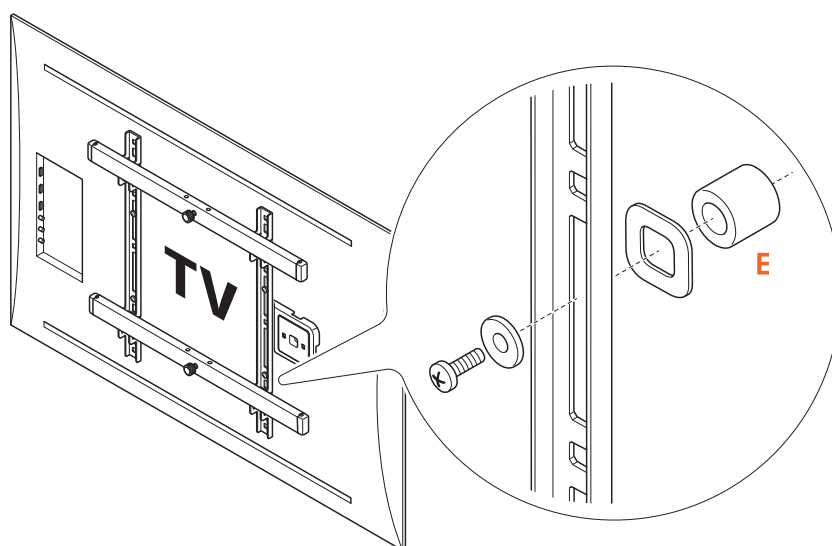
Retirez d'abord le téléviseur du support mural TV, avant d'installer le support de boîtier multimédia.



1. Modifiez l'orientation de la languette si nécessaire.

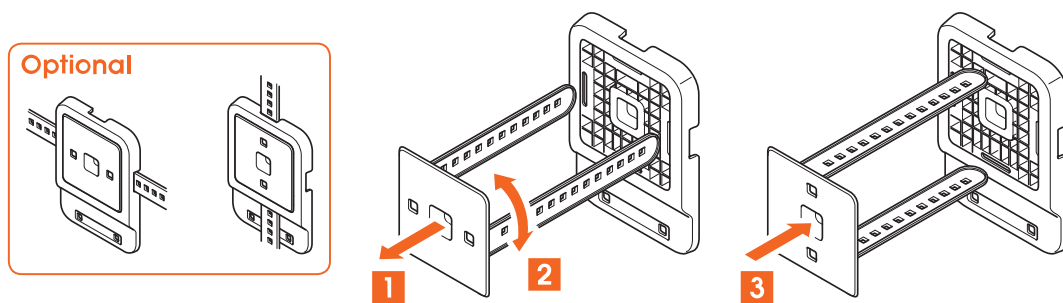


2. Vissez le **support de boîtier multimédia** Ⓐ sur le support mural TV à l'aide des **boulons** © et des **écrous** Ⓓ.

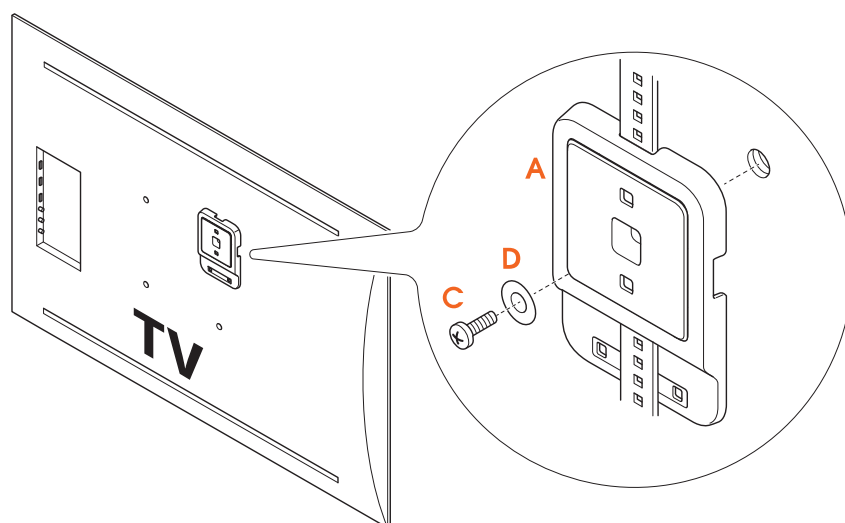


3. Fixez le support mural au téléviseur. Utilisez les **espaceurs** Ⓔ pour créer un espace entre le téléviseur et le support mural.

Option 2 : installation sur le téléviseur



1. Modifiez l'orientation de la languette si nécessaire.



2. Vissez le **support du boîtier multimédia** [Ⓐ] sur le téléviseur.

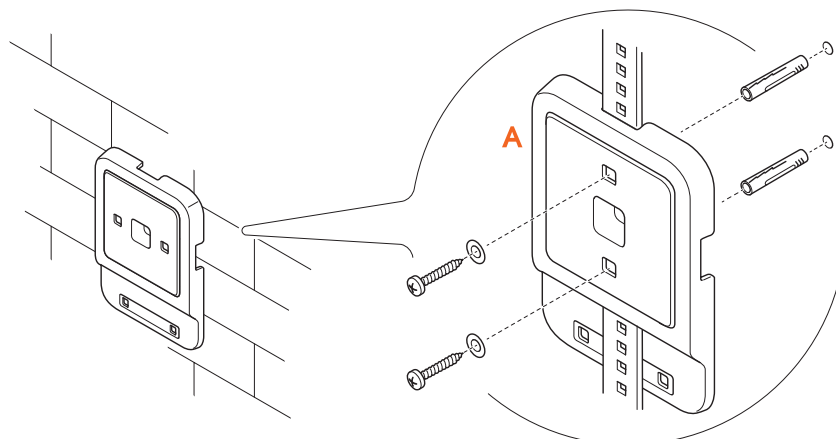


Le matériel de montage pour une fixation au mur n'est pas inclus.



Reportez-vous au manuel d'utilisation de votre téléviseur pour connaître le matériel de montage approprié.

Option 3 : installation sur le mur



1. En fonction de votre type de mur, percez des trous dans le mur.



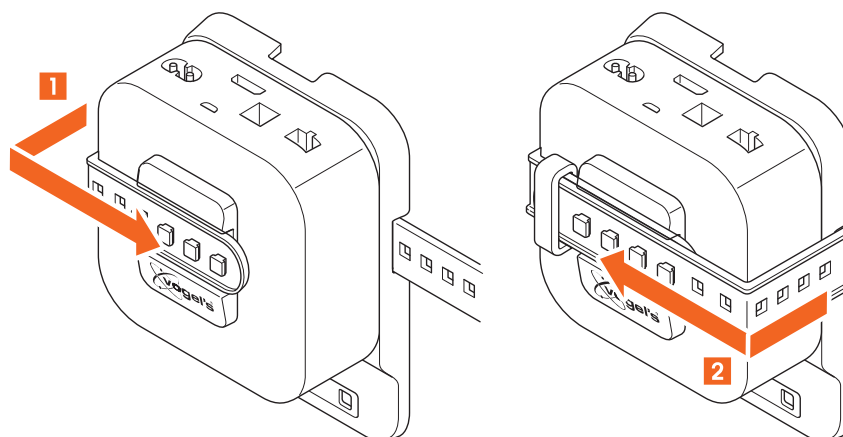
Le matériel de montage pour votre téléviseur n'est pas inclus.

2. Installez le **support de boîtier multimédia** [Ⓐ] sur le mur.



Si votre mur est un peu spécial - par exemple, des briques creuses, des murs en colombages métalliques, des panneaux de bois ou des plaques de plâtre - ou si vous n'êtes tout simplement pas sûr, ne vous inquiétez pas ! Il suffit de demander à votre installateur, à votre fournisseur spécialisé ou à l'équipe de Vogel's Consumer Care à l'adresse www.vogels.com/contact.

Étape 2 : Fixer le dispositif au support de boîtier multimédia







1. Enroulez la languette autour de le dispositif et serrez-la dans le clip. Le reste de la languette peut être placé dans la boucle.

Vous avez terminé ! Profitez de votre téléviseur !

Vous avez un doute ? Vous n'êtes pas sûr ? Vous n'en pouvez plus ?

De nombreuses aides vous attendent, en ligne :

	info@vogels.com www.vogels.com/contact
	facebook.com/ VogelsForSure/
	instagram.com/ vogels_official/
	www.youtube.com/ c/VogelsForSure

Foire aux questions

« Et si j'ai besoin de pièces de rechange ? »

Si vous avez besoin d'une pièce de rechange, veuillez contacter votre revendeur local ou Vogel's. [Cliquez ici](#) pour contacter le service client Vogel's.

Passez au vert !

Nous nous soucions de la planète. Si vous vous débarrassez de l'emballage ou du support mural TV lui-même, rendez-vous dans votre centre de recyclage local ou contactez votre mairie. Le recyclage, c'est important !



Garantie

Merci encore d'avoir choisi Vogel's ! La durabilité est primordiale dans le développement et la production de nos produits. Nous offrons une garantie de 2 ans, sauf si la législation et la réglementation locales imposent une période minimale plus longue. Nous examinons tous les problèmes relatifs à des réclamations ou retours de produits et nous évaluons toutes les réclamations en fonction de l'utilisation du produit.

S'il s'avérait que votre produit ne fonctionne pas correctement en raison de défauts matériels ou de fabrication, nous le réparerons gratuitement ou le remplacerons à notre discrétion.

Si vous avez des problèmes avec nos produits ou si vous voulez savoir si la garantie est applicable, veuillez nous contacter :

1. Complétez le formulaire de contact ou envoyez un e-mail à notre équipe du service client. De préférence, veuillez ajouter une photo.
2. Vous serez contacté(e) par notre distributeur Vogel's local dans un délai de 2 jours ouvrables.
3. Si la garantie est invoquée, le produit doit être retourné, accompagné du document d'achat original (facture, ticket de caisse ou reçu de caisse). Le document d'achat doit clairement indiquer le nom du fournisseur et la date d'achat. Vous serez informé(e) de l'adresse de retour et de la procédure à suivre.

La garantie de Vogel's est nulle dans les cas suivants :

- Si le produit n'a pas été installé et utilisé conformément instructions ;
- Le cas échéant, si les trous dans le mur n'ont pas été correctement percés conformément aux instructions d'installation de Vogel's pour le type de mur concerné ;
- Si le produit a été modifié ou réparé par quelqu'un d'autre que Vogel's ;
- Si un défaut est dû à des causes externes (en dehors du produit) comme par exemple la foudre, les nuisances aquatiques, le feu, les éraflures, l'exposition à des températures extrêmes, les conditions météorologiques, les solvants ou les acides, une mauvaise utilisation ou une négligence ;

- Si le produit est utilisé pour un équipement différent de celui qui est mentionné sur ou dans l'emballage.

Vous avez d'autres questions ? Veuillez utiliser notre formulaire de contact.